

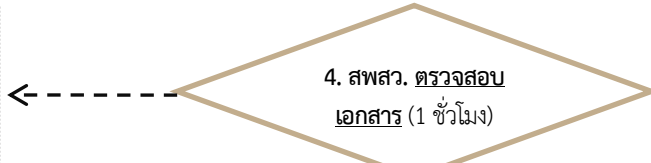
ขั้นตอนการตรวจประเมินเพื่อรับรองมาตรฐานคณะกรรมการกำกับดูแลการดำเนินการต่อสัตว์เพื่องานทางวิทยาศาสตร์ของสถานที่ดำเนินการ

1. หน่วยงาน/ คณะกรรมการกำกับดูแลการดำเนินการต่อสัตว์เพื่องานทางวิทยาศาสตร์ของสถานที่ดำเนินการ เข้าไปที่เว็บไซต์ <http://www.labanimals.net/> เลือกเมนู THAI IACUC Evaluation
2. ดาวน์โหลดและกรอกเอกสาร ดังนี้
 - ใบปะหน้าขอรับการตรวจประเมิน (เอกสาร มคกส. - 00)
 - แบบขอรับการตรวจประเมิน/ขอรับฟังคำชี้แจง (เอกสาร มคกส. - 01)
 - แบบฟอร์มประเมินตนเอง ของ คคส. (เอกสาร มคกส. - 02)
 - หลักการแสดงผลข้อมูลเอกสารแม่บทสถานที่เลี้ยงและใช้สัตว์และสถานภาพปัจจุบัน (เอกสาร มคกส. - 03)
 - แบบรายการรายชื่อเอกสารประกอบการตรวจประเมินที่นำส่ง (เอกสาร มคกส. - 04)

ช่องทางการยื่นเอกสารขอรับการตรวจประเมินฯ	
1. ยื่นด้วยตนเองที่ สำนักงาน	ที่อยู่ : สถาบันพัฒนาการดำเนินการต่อสัตว์เพื่องานทางวิทยาศาสตร์ (สพสว.) สำนักงานคณะกรรมการวิจัยแห่งชาติ (วช.) อาคาร วช. 5 เลขที่ 196 ถนนพหลโยธิน เขตจตุจักร กทม. 10900
2. ทางไปรษณีย์	ระยะเวลาเปิดให้บริการ: เปิดให้บริการวัน จันทร์ ถึง วันศุกร์ (ยกเว้นวันหยุดราชการ) เวลา 08:30 - 16:30 น.
3. ทางไปรษณีย์อิเล็กทรอนิกส์	admin@labanimals.net

3. หน่วยงานจัดส่งเอกสารก่อนขอรับการตรวจประเมิน 1 เดือน

แจ้งหน่วยงานเพื่อจัดส่งเอกสารเพิ่มเติม/แก้ไขเอกสาร



ภายใน 20 วัน

5. สพสว. จัดประชุมคณะกรรมการกำกับ ติดตาม ตรวจสอบสถานที่ดำเนินการ และการประเมินผล เพื่อรับรองมาตรฐานคณะกรรมการกำกับดูแลการดำเนินการต่อสัตว์เพื่องานทางวิทยาศาสตร์ของสถานที่ดำเนินการ (คปร.) เพื่อพิจารณาเอกสาร กำหนดคณะผู้ตรวจประเมิน และกำหนดวันตรวจประเมิน

6. จัดทำหนังสือแจ้งกำหนดการตรวจประเมิน เสนอเลขาธิการ วช. ลงนาม และจัดส่งให้หน่วยงาน

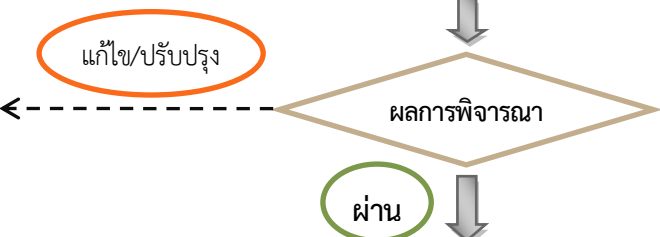
7. ตรวจประเมิน ณ สถานที่ดำเนินการ

8. สพสว. จัดทำสรุปบันทึกผลการตรวจประเมินจากคณะผู้ตรวจประเมิน เสนอกรรมการ คปร. / ตรวจสอบเอกสาร กรณีหน่วยงานรายงานการแก้ไข/ปรับปรุง

9. สพสว. จัดประชุมคณะกรรมการ คปร. เพื่อพิจารณาสรุปผลการตรวจประเมิน

10. จัดทำหนังสือแจ้งผลการตรวจประเมิน จากมติคณะกรรมการ เสนอเลขาธิการ วช. ลงนาม และจัดส่งให้หน่วยงาน

แจ้งหน่วยงานแก้ไข/ปรับปรุงตามกำหนดเวลา (60-90 วันทำการ)



ภายใน 30 วัน

11. วช. ออกใบรับรองให้หน่วยงาน (ระยะเวลาให้การรับรอง 3 ปี)